

FAMAC

MOTOBOMBAS



SOLUÇÕES EM BOMBEAMENTO

SANEAMENTO - COMBATE A INCÊNDIO - PRESSURIZAÇÃO
INDÚSTRIA - AGRONEGÓCIO - CONSTRUÇÃO CIVIL

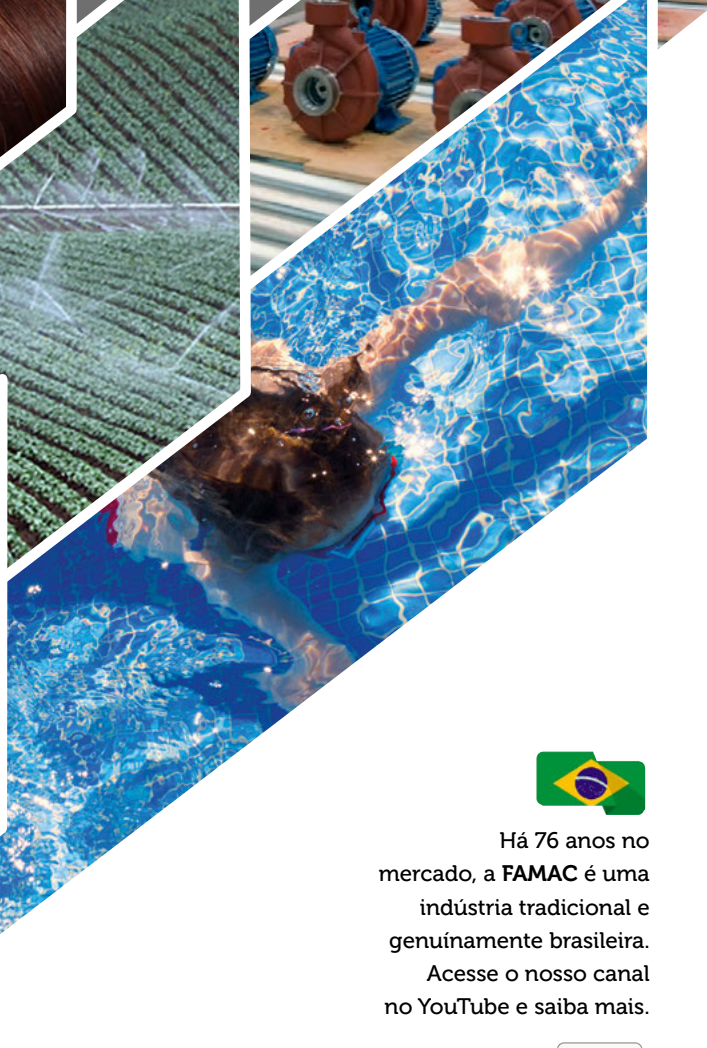
WWW.FAMAC.IND.BR

Acesse o catálogo completo
de produtos FAMAC

www.famac.ind.br/catalogo-de-produtos



TECNOLOGIA
QUALIDADE
CONFIANÇA
COMPETÊNCIA
AGILIDADE
SOLIDEZ



Há 76 anos no mercado, a **FAMAC** é uma indústria tradicional e genuinamente brasileira. Acesse o nosso canal no YouTube e saiba mais.



www.youtube.com/@famacmotobombas

FAMAC
M O T O B O M B A S

www.famac.ind.br

Motobombas monoestágio

Centrífuga horizontal
FGN



28,3 m³/h

52 mca

CLIQUE AQUI



1/3 a 4cv

Centrífuga horizontal
FSG



38,9 m³/h

38 mca

CLIQUE AQUI



1/3 a 3cv

Centrífuga horizontal
XCM / XSM



35,9 m³/h

33 mca

CLIQUE AQUI



1/2 a 3cv

CLIQUE AQUI



1/2 a 3cv

Periférica standard e autoaspirante
FSP/FASP



CLIQUE AQUI



3,24 m³/h

76 mca

CLIQUE AQUI



1/2 a 1,5cv

Periférica standard e autoaspirante
XKM



3,75 m³/h

60 mca

CLIQUE AQUI



1/2 a 1,1cv

Autoaspirante
JETCOM



3,6 m³/h

52 mca

CLIQUE AQUI



3/4 a 1cv

Injetora
FIG



3"

CLIQUE AQUI



1/3 a 3cv

4,97 m³/h

50 mca

Inox
FOX



31,9 m³/h

45 mca

CLIQUE AQUI



1/2 a 6cv

Produtos químicos
FHN (consulte a fábrica)



13 m³/h

21 mca

CLIQUE AQUI



1/2 a 1cv

Autoescorvante
FBZ



34,5 m³/h

27,8 mca

CLIQUE AQUI



3/4 a 4cv

Reautoescorvante
SPC



542,9 m³/h

35 mca

CLIQUE AQUI



Centrífuga horizontal com injetor interno
FIQ-N



1,6 m³/h

105 mca

CLIQUE AQUI



1,5 a 2cv

Centrífuga horizontal
Bipartida



13.320 m³/h

220 mca

CLIQUE AQUI



Centrífuga horizontal
FN (2 e 4 polos)



188 m³/h

148 mca

CLIQUE AQUI



5 a 100cv

Centrífuga mancalizada/monobloco
PA / FPA (2 e 4 polos)



1644,1 m³/h

147 mca

CLIQUE AQUI



3 a 500cv



Motobombas para piscina e hidromassagem

Centrífuga horizontal com inversor para piscina
SILENPLUS



39,9 m³/h

21 mca



1 a 3cv

Centrífuga horizontal para piscina
IRIS / SILEN I / S / S2



43 m³/h

22 mca



1/4 a 3cv

Centrífuga horizontal para hidromassagem
FHG



12,5m³/h

17 mca



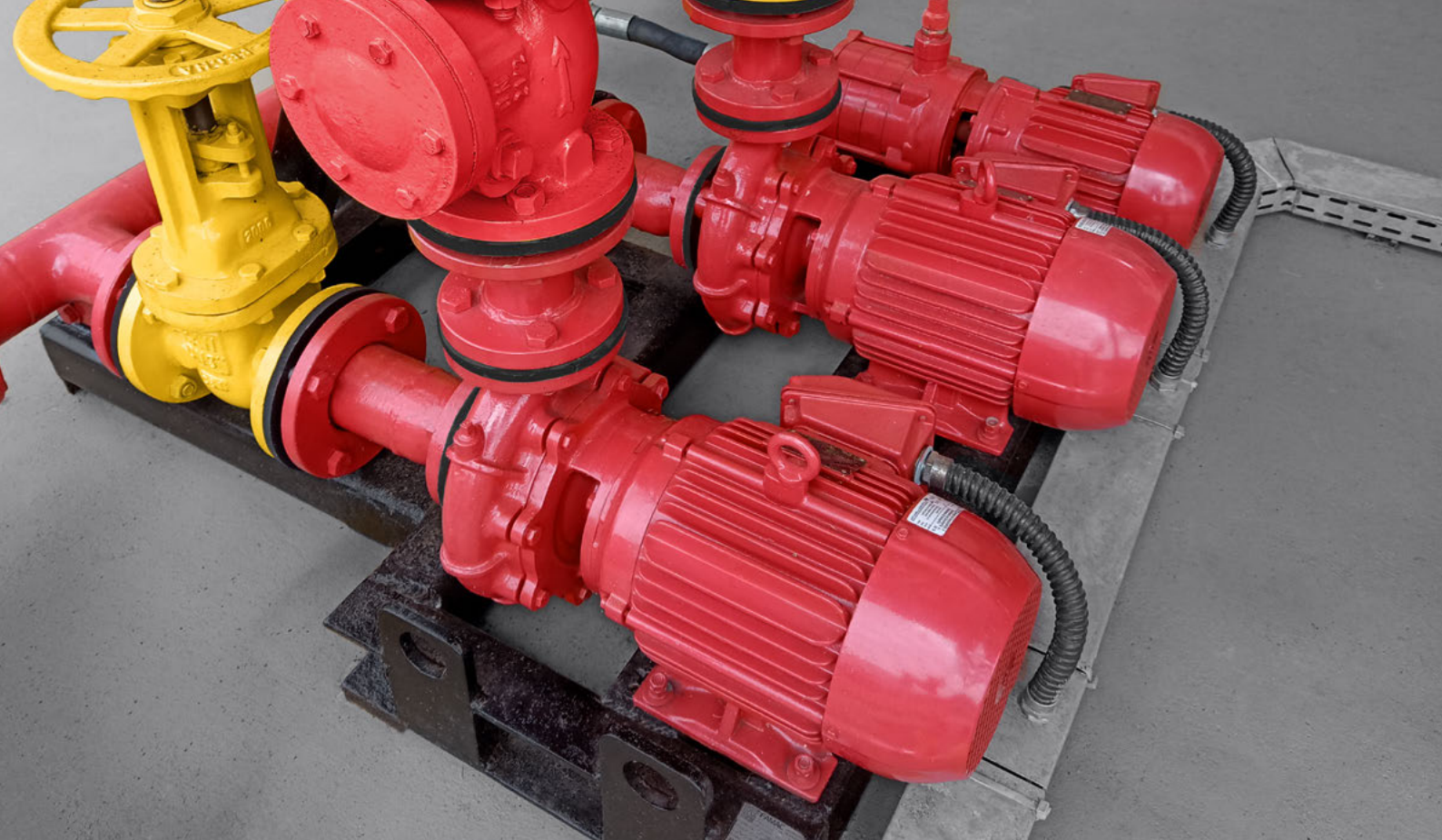
1/2 a 1cv

Filtros para piscina
CONJUNTO FILTRANTE



Vazão nominal até 17,9m³/h





Motobombas para combate a incêndio

Centrífuga horizontal para combate a incêndio
FSG-IN



39,1m³/h

37 mca

3/4 a 4cv

Centrífuga horizontal para combate a incêndio
FNI



186 m³/h

148 mca

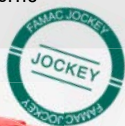
5 a 100cv

Projetos exclusivos para combate a incêndio
Motobombas especiais



Entre em contato com a engenharia da FAMAC.

Centrífuga horizontal com injetor interno
FIQ-N



1,6 m³/h

105 mca

1,5 a 2cv

Periférica standard para combate a incêndio
FSP



3,24 m³/h

76 mca

1/2 a 1,5cv

Centrífuga multiestágio para combate a incêndio
FEI



8,9 m³/h

139 mca

1,5 a 4cv

Motobombas multiestágios

Centrífuga horizontal multiestágio
FEI



8,9m³/h 139 mca 1,5 a 4cv

Centrífuga horizontal multiestágio
FES



12,1 m³/h 140 mca 1 a 4cv

Periférica multiestágio
FPM



3,18 m³/h 101 mca 2 a 3cv

Centrífuga horizontal multiestágio
2XCM



10m³/h 61 mca 2 a 3,0cv

Centrífuga horizontal em inox multiestágio
HSIS



19,8 m³/h 82 mca 3/4 a 3cv

Centrífuga horizontal multiestágio
FMX IP21



22 m³/h 64 mca 2 a 3cv

Centrífuga horizontal multiestágio
FMX IP55



36,5m³/h 221 mca 2 a 15cv

Centrífuga horizontal multiestágio
FMG-1



26,2 m³/h 235 mca 3 a 15cv

Centrífuga horizontal multiestágio
FMG-3



66,1 m³/h 270 mca 12,5 a 60cv

Centrífuga horizontal multiestágio
FMG-4



140,1 m³/h 242 mca 60 a 125cv

Centrífuga horizontal mancalizada multiestágio
DMM



237,4 m³/h 328 mca

Centrífuga vertical in-line multiestágio
VMSS



133,1 m³/h 243 mca 1/2 a 60cv



Sistemas de pressurização

Pressão constante
ESYBOX MINI³



4,5 m³/h 55 mca 1cv

Pressão constante
ESYBOX



26,4 m³/h 65 mca 2cv

Pressão constante
ESYBOX MAX



67,2 m³/h 113 mca 3 a 4cv

Submersível pressão constante
ESYBOX DIVER



6,5 m³/h 55 mca 1,3cv

Submersível pressão variável
DTRON 2 e 3



7,5 m³/h 39 mca 0,9cv

Pressão variável
PRESSOSTATO



15,1 m³/h 48 mca 1/2 a 2cv

Pressão variável
CONTROL



10,2 m³/h 48 mca 1/2 a 2cv

Pressão constante
INVERTER



11 m³/h 50 mca 1/2 a 2cv

Motobombas submersíveis

Submersível trituradora
FBS-NG-JAC

Pedestal opcional



CLIQUE AQUI



15,7 m³/h 56 mca 1 a 10cv

Submersível trituradora
GRP

Pedestal opcional



CLIQUE AQUI



33,2 m³/h 72 mca 1,5 a 13,1cv

Submersível trituradora
GF

Pedestal opcional



CLIQUE AQUI



32,3 m³/h 75 mca 1,3 a 15cv

Submersível
FBS-NG

Pedestal opcional



CLIQUE AQUI



132 m³/h 36,9 mca 1/2 a 10cv

Submersível em tecnopolímero
FEKA



CLIQUE AQUI



20,6 m³/h 12 mca 1cv

Submersível em tecnopolímero
POND



CLIQUE AQUI



10,5 m³/h 10,5 mca 1/7 a 1/3cv

Submersível
GD (submersível) / GDR (imersível)



CLIQUE AQUI



16,8 m³/h 16 mca 1/2 a 1cv

Submersível em inox
AS



CLIQUE AQUI



145 m³/h 41 mca 1,5 a 10cv

Submersível
A

Pedestal opcional



CLIQUE AQUI



42,6 m³/h 34 mca 1/2 a 3cv

Submersível
AF

Pedestal opcional



CLIQUE AQUI



300 m³/h 33 mca 1/2 a 15cv

Submersível
FBS P5 / FBS 2 e 3

CLIQUE AQUI



CLIQUE AQUI



88,6 m³/h 32,5 mca 1/2 a 5cv

Submersível
HIDROSTAL

Pedestal opcional



CLIQUE AQUI



1258 m³/h 65 mca 5,5 a 150cv

Submersível
FBS-RSA / FBS MC

CLIQUE AQUI



Pedestal opcional



CLIQUE AQUI



238 m³/h 59 mca 5 a 15cv

Submersível em inox
CH

Pedestal opcional



CLIQUE AQUI



52 m³/h 30 mca 4,3cv

Submersível
AMX

Pedestal opcional



CLIQUE AQUI



360 m³/h 28 mca 1,6 a 15,3cv

Precisa de ajuda?
Consulte a engenharia da FAMAC

CLIQUE AQUI



Acessórios

Monitoramento eletrônico para submersíveis FEM-C / FEM-F

Compact



Full



Alimentação: Monofásico - 110~220Vca

Tanques de pressão Horizontal/Vertical com base



10 bar - 20 litros

10 bar - 80 litros



Tanques de pressão Horizontal/Vertical em linha



10 bar - 2 litros

10 bar - 12 litros

16 bar - 24 litros



Pressão variável PRESSOSTATO MECÂNICO



Corrente máx.: 10A
Pressão máx.: 70mca

Pressão variável CONTROLADOR AUTOMÁTICO DE PRESSÃO



Alimentação: Monofásico - 110 ou 220Vca
Corrente máx.: 10A
Pressão de partida: 15mca



Pressão constante INVERSOR COM CONTROLE DE PRESSÃO



Alimentação: Monofásico - 220Vca
Pot. máx. motor: 2cv / Trifásico / 220V
Ponto de operação: 0 a 60mca



Vazão máx.: 11 m³/h

ESTAMOS EM TODO O BRASIL

VEJA COMO É FÁCIL PARA UM CLIENTE ENCONTRAR
A SUA REVENDA ATRAVÉS DO SITE DA FAMAC!

ACESSE O SITE
DA FAMAC
www.famac.ind.br



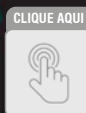
NO MENU
SUPERIOR CLIQUE EM
ONDE COMPRAR



SELECIONE O
ESTADO E A
CIDADE



CONVERSE
COM O SEU
REPRESENTANTE
COMERCIAL
E DESCUBRA
COMO SER INDICADO
NO SITE DA FAMAC.

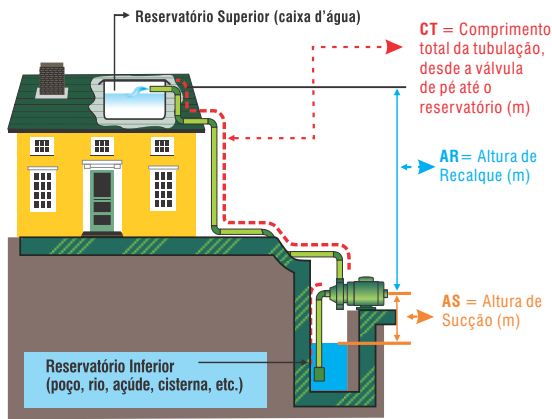


ACESSAR ONDE COMPRAR | WWW.FAMAC.IND.BR

PRONTO!
AQUI A SUA REVENDA
APARECERÁ EM DESTAQUE
NO SITE DA FAMAC.

FAMAC
MOTOBOMBAS

Como selecionar uma motobomba FAMAC



Exemplo de seleção:

Comprimento da tubulação (CT) = 120 m

Altura de recalque (AR) = 11 m

Altura de sucção (AS) = 4 m

Vazão desejada = 5 m³/h

Líquido bombeado = Água limpa

Tubulação adequada = 1 1/2" diam. (tabela 1)

Perda de Carga (PC) = 2,50% (tabela 2)

Para calcular a **Altura Manométrica Total (AMT)** e **Perda de Carga Total (PCT)**, utilize as seguintes fórmulas:

$$PCT = CT \times PC$$

$$PCT = 120 \times 2,50\%$$

$$PCT = 3 \text{ m}$$

$$AMT = AS + AR + PCT$$

$$AMT = 4 + 11 + 3$$

$$AMT = 18 \text{ mca}$$

Com essa AMT e a vazão desejada encontramos a motobomba:

FGN-0 - 1/2 cv - 130 mm

Perda de Carga Localizada (comprimento equivalente em metros de tubulação)												
Conexão	Material	3/4"	1"	1 1/4"	1 1/2"	2"	2 1/2"	3"	4"	5"	6"	
Joelho 90°	PVC	1,2	1,5	2	3	3,4	3,7	3,9	4,3	4,9	5,4	
	Metal	0,7	0,9	1,2	1,4	1,9	2,4	2,8	3,8	4,7	5,6	
Joelho 45°	PVC	0,5	0,7	1	1	1,3	1,7	1,8	1,9	2,4	2,6	
	Metal	0,3	0,4	0,5	0,7	0,9	1,1	1,3	1,7	2,2	2,6	
Curva 90°	PVC	0,5	0,6	0,7	1,2	1,3	1,4	1,5	1,6	1,9	2,1	
	Metal	0,4	0,6	0,7	0,8	1	1,4	1,6	2,2	2,7	3,1	
Curva 45°	PVC	0,3	0,4	0,5	0,6	0,7	0,8	0,9	1	1,1	1,2	
	Metal	0,3	0,4	0,5	0,6	0,8	1	1,2	1,6	2	2,3	
Tê de passagem direta	PVC	0,8	0,9	1,5	2,2	2,3	2,4	2,5	2,6	3,3	3,8	
	Metal	0,1	0,2	0,2	0,3	0,3	0,4	0,5	0,7	0,8	1	
Tê de saída lateral	PVC	2,4	3,1	4,6	7,3	7,6	7,8	8	8,3	10	11	
	Metal	1,3	1,7	2,1	2,5	3,3	4,2	5	6,7	8,3	10	
União	PVC	0,1	0,1	0,1	0,1	0,1	0,1	0,2	0,2	0,2	0,2	
	Metal	0,1	0,1	0,1	0,1	0,1	0,1	0,1	0,1	0,1	0,1	
Luva de redução (")	PVC	0,3	0,2	0,2	0,4	0,7	0,8	0,9	1	1,2	1,3	
	Metal	0,2	0,2	0,3	0,3	0,4	0,5	0,7	0,7	0,8	0,8	
Registro de gaveta aberto	PVC	0,2	0,3	0,4	0,7	0,8	0,9	0,9	1	1,1	1,2	
	Metal	0,1	0,2	0,2	0,3	0,4	0,4	0,5	0,7	0,9	1,1	
Registro de globo aberto	PVC	11	15	22	36	38	38	40	42	51	57	
	Metal	6,7	8,2	11,3	13,4	17	21	26	34	43	51	
Válvula de pé com crivo	PVC	9,5	13	16	18	24	25	27	29	37	43	
	Metal	5,6	7,3	10	11,6	14	17	20	23	30	39	
Válvula de Retenção	Horizontal	PVC	2,7	3,8	4,9	6,8	7,1	8,2	9,3	10	13	14
		Metal	1,6	2,1	2,7	3,2	4,2	5,2	6,3	8,4	10,4	12,5
Válvula de Retenção	Vertical	PVC	4,1	5,8	7,4	9,1	11	13	14	16	19	21
		Metal	2,4	3,2	4	4,8	6,4	8,1	9,7	12,9	16,1	19,3

(*) Os diâmetros referem-se à bitola menor da luva de reduções concêntricas.

TABELA 2

Vazão (m³/h)	Percentual de perda de carga para tubos em PVC - PC (%)											
	1/2"	3/4"	1"	1 1/4"	1 1/2"	2"	2 1/2"	3"	4"	5"	6"	8"
0,5	3,60	1,12	0,33	0,10								
1,0	13,01	4,05	1,19	0,38	0,13							
1,5	27,56	8,59	2,51	0,80	0,27	0,10						
2,0	46,96	14,63	4,28	1,36	0,46	0,18						
2,5	70,99	22,12	6,47	2,05	0,69	0,27						
3,0	99,51	31,00	9,07	2,87	0,97	0,38	0,13					
3,5		41,24	12,07	3,82	1,29	0,50	0,17					
4,0		52,81	15,45	4,90	1,65	0,64	0,22	0,12				
4,5		65,69	19,22	6,09	2,05	0,80	0,27	0,15				
5,0		79,84	23,36	7,40	2,50	0,97	0,33	0,18				
5,5		95,25	27,87	8,83	2,98	1,16	0,40	0,21				
6,0			32,75	10,37	3,50	1,36	0,46	0,25				
6,5			37,98	12,03	4,06	1,58	0,54	0,29				
7,0			43,56	13,80	4,66	1,81	0,62	0,33				
7,5			49,50	15,68	5,29	2,06	0,70	0,38	0,11			
8,0			55,79	17,68	5,96	2,32	0,79	0,43	0,12			
8,5			62,42	19,78	6,67	2,60	0,89	0,48	0,14			
9,0			69,39	21,98	7,42	2,89	0,99	0,53	0,15			
9,5			76,69	24,30	8,20	3,19	1,09	0,59	0,17			
10			84,34	26,72	9,01	3,51	1,20	0,65	0,18			
11				31,88	10,75	4,19	1,43	0,77	0,22			
12				37,45	12,63	4,92	1,68	0,91	0,26			
13				43,44	14,65	5,71	1,95	1,05	0,30			
14				49,83	16,81	6,55	2,23	1,20	0,34			
15				56,62	19,10	7,44	2,54	1,37	0,39	0,11		
16				63,81	21,52	8,38	2,86	1,54	0,44	0,12		
17				71,39	24,08	9,38	3,20	1,73	0,49	0,14		
18				79,36	26,77	10,43	3,56	1,92	0,55	0,15		
19				87,72	29,59	11,52	3,93	2,12	0,61	0,17		
20					32,54	12,67	4,32	2,33	0,67	0,19	0,11	
22					38,82	15,12	5,16	2,78	0,79	0,22	0,13	
24					45,61	17,76	6,06	3,27	0,93	0,26	0,15	
26					52,90	20,60	7,03	3,79	1,08	0,30	0,17	
28					60,68	23,63	8,06	4,35	1,24	0,35	0,20	
30					68,95	26,85	9,16	4,94	1,41	0,40	0,23	
32					77,70	30,26	10,32	5,57	1,59	0,45	0,26	
34					86,94	33,86	11,55	6,23	1,78	0,50	0,29	
36						37,64	12,84	6,92	1,98	0,55	0,32	0,11
38						41,61	14,19	7,65	2,18	0,61	0,35	0,12
40						45,75	15,60	8,42	2,40	0,67	0,39	0,13
42						50,08	17,08	9,21	2,63	0,74	0,42	0,14
44						54,58	18,62	10,04	2,87	0,80	0,46	0,16
46						59,27	20,21	10,90	3,11	0,87	0,50	0,17
48						64,13	21,87	11,80	3,37	0,94	0,54	0,18
50						69,16	23,59	12,72	3,63	1,02	0,59	0,20
52						74,37	25,36	13,68	3,90	1,09	0,63	0,21
54	0,0 - 1,0	3/4	25			79,76	27,20	14,67	4,19	1,17	0,68	0,23
56	1,0 - 2,0	1	32				29,10	15,69	4,48	1,25	0,72	0,24
58	2,0 - 4,0	1 1/4	40				31,05	16,75	4,78	1,34	0,77	0,26
60	4,0 - 8,0	1 1/2	50				33,06	17,83	5,09	1,43	0,82	0,28
65	8,0 - 14	2	60				38,35	20,68	5,90	1,65	0,95	0,32
70	14 - 30	2 1/2	75				43,99	23,73	6,77	1,90	1,09	0,37
75	30 - 50	3	85				49,98	26,96	7,69	2,16	1,24	0,42
80	50 - 90	4	100				56,33	30,38	8,67	2,43	1,40	0,47
85	90 - 200	5	125				63,02	33,99	9,70	2,72	1,57	0,53
90	200 - 300	6	150				70,06	37,79	10,78	3,02	1,74	0,59
95	300 - 500	8	200				77,44	41,77	11,92	3,34	1,93	0,65
100	1m³/h = 1000 l/h						85,15	45,93	13,11	3,67	2,12	0,71
120								64,38	18,37	5,15	2,97	1,00
150									27,78	7,78	4,49	1,51
200									47,32	13,26	7,65	2,58
250									71,54	20,04	11,56	3,89
300										28,09	16,20	5,46
350										37,38	21,55	7,26
400										47,86	27,60	9,30
450										59,53	34,33	11,56
500										72,36	41,72	14,06

TABELA 1

Vazão (m³/h)	Sugestão de Bitola	
	Pol.	mm
0,0 - 1,0	3/4	25
1,0 - 2,0	1	32
2,0 - 4,0	1 1/4	40
4,0 - 8,0	1 1/2	50
8,0 - 14	2	60
14 - 30	2 1/2	75
30 - 50	3	85
50 - 90	4	100
90 - 200	5	125
200 - 300	6	150
300 - 500	8	200

CLIQUE AQUI



Dimensione sua bomba online e descubra o modelo ideal para a sua aplicação.

Acesse: <https://dimensionador.famac.ind.br/>



QUE TAL USAR TECNOLOGIA
PARA ESCOLHER UMA
MOTOBOMBA?

O DIMENSIONADOR FAMAC
AGILIZA E AUXILIA PARA A
MELHOR ESCOLHA. **CONFIRA!**


CLIQUE AQUI



CLIQUE NO BOTÃO
AO LADO OU ACESSE:
DIMENSIONADOR.FAMAC.IND.BR



FAMAC
M O T O B O M B A S

+55 47 3374-6000 | +55 47 99968-5291 
Siga nosso Instagram: [@famacmotobombas](https://www.instagram.com/famacmotobombas)

CLIQUE AQUI



famac@famac.ind.br | www.famac.ind.br

Rua Ponte Pênsil, 608. Schroeder, Santa Catarina, Brasil. Cep: 89275-000.